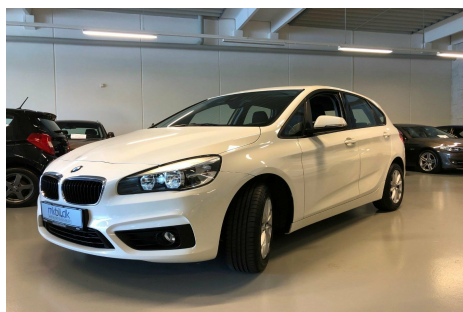


# BMW 218i · 1,5 · Active Tourer Advantage aut.

**Pris: 235.900,-**



Type:	Personvogn
Modelår:	2015
1. indreg:	06/2015
Kilometer:	79.000 km.
Brændstof:	Benzin
Farve:	Hvid
Antal døre:	5



MEGET VELHOLDT PREMIUMBIL MED HØJ INDSTIGNING OG AUTOMATGEAR/STEPTRONIC · ALPINE WHITE · AKUSTISK/OPTISK PARKERINGSSENSOR BAG(PDC) · BLUETOOTH · FARTPILOT MED BREMSEFUNKTION · MULTIFUNKTIONS SPORTSLÆDERRAT · BAGAGERUMS-PAKKE · 19.6km/l! OG KR.640.- I ½ ÅRLIG AFGIFT · alle service udført af BMW · 2 zone klima · sædevarme · BMW Driving Experience inkl. ECO PRO · 3 trins keyless go · tågelygter · mulighed for deaktivering af passagerairbag · el-ruder · el-spejle · isofix · kopholder · fjernb. c.lås · startspærre · udv. temp. måler · splitbagsæde · kørecomputer · tonede ruder · esp · abs · højdejust. forsæder · ikke ryger · 6 airbags · automatisk lys · +++VIGTIG VIGTIG KONTAKT OS PÅ TLF. 51709180/MARTIN@MKBIL.DK INDEN FREMVISNING DA VI KUN HAR ÅBENT EFTER AFTALE. I SOM KUNDE OPNÅR DERMED EN MERE FORBEREDT BETJENING SAMT AT DEN PÅGÆLDENDE BIL ALTID STÅR KLARGJORT OG KLAR TIL PRØVEKØRSEL+++ · +++FORHØR DIG OM VORES FINANSIERINGSTILBUD MED OG UDEN UDBETALING+++ · +++VI KØRER MED ET SUPER LAVT RENTENIVEAU+++ · +++ HUSK VI TAGER GERNE DIN BIL I BYTTE+++.

Motor	Ydelse	Transmission	Mål	Økonomi
Volume: 1,5	Effekt: 136 HK.	Forhjulstræk	Længde: 434 cm.	Tank: 51 l.
Cylinder: 3	Moment: 220	Gear: Automatgear	Bredde: 180 cm.	Km/l: 19,6 l.
Antal ventiler: 12	Topfart: 200 ktm/t.		Højde: 156 cm	Ejeravgift:
	0-100 km/t.: 9,60 sek.		Vægt: 1.295 kg.	DKK 1.280
				Produktionsår:
				-

## Finanseringstilbud

**Martin Kristensen Biler ApS** tilbyder at finansiere denne BMW 218i i samarbejde med **Santander Consumer Bank**. Vil du benytte dette tilbud skal du blot nævne det for forhandleren.

Bilens pris: kr. 235.900. Lånetype: Fast rente. Løbetid: 84 måneder.

Udbetaling	Lånebeløb	Samlede omk.	Samlet beløb	Debitorrente	ÅOP	Ydelse/pr.mdr.
kr. 94.360 (40%)	kr. 141.540	kr. 28.611	kr. 170.151	2,52%	9,75%	kr. 3.545
kr. 70.770 (30%)	kr. 165.130	kr. 31.004	kr. 196.134	2,52%	9,06%	kr. 4.087
kr. 94.360 (40%)	kr. 141.540	kr. 31.147	kr. 172.687	2,52%	8,43%	kr. 2.879
kr. 47.180 (20%)	kr. 188.720	kr. 33.509	kr. 222.229	2,52%	8,57%	kr. 4.630
kr. 94.360 (40%)	kr. 141.540	kr. 33.699	kr. 175.239	2,52%	7,55%	kr. 2.434
kr. 70.770 (30%)	kr. 165.130	kr. 33.860	kr. 198.990	2,52%	7,87%	kr. 3.317
kr. 94.360 (40%)	kr. 141.540	kr. 36.262	kr. 177.802	2,52%	6,93%	kr. 2.117
kr. 47.180 (20%)	kr. 188.720	kr. 36.682	kr. 225.402	2,52%	7,47%	kr. 3.757
kr. 70.770 (30%)	kr. 165.130	kr. 36.726	kr. 201.856	2,52%	7,07%	kr. 2.804
kr. 70.770 (30%)	kr. 165.130	kr. 39.628	kr. 204.758	2,52%	6,51%	kr. 2.438
kr. 47.180 (20%)	kr. 188.720	kr. 39.875	kr. 228.595	2,52%	6,73%	kr. 3.175
kr. 47.180 (20%)	kr. 188.720	kr. 43.093	kr. 231.813	2,52%	6,20%	kr. 2.760

\*Forbehold for indtastnings og beregningsfejl.