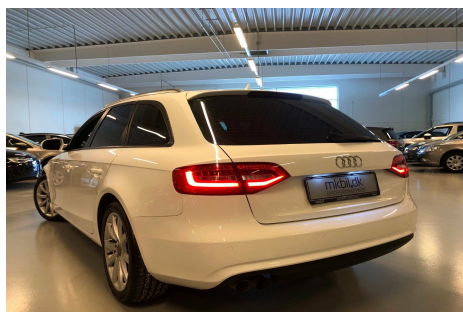


Audi A4 · 2,0 · TDi 143 Avant Multitr.

Pris: 234.900,-



Type:	Personvogn
Modelår:	2013
1. indreg:	02/2013
Kilometer:	138.000 km.
Brændstof:	Diesel
Farve:	Hvid
Antal døre:	5



FLOT BIL MED MASSER AF UDSTYR! · aut.gear/multitronic · KOMPLET SPORTSKABINE I DEN FINESTE LÆDER · ADAPTIV FARTPILOT (ACC) · BRAKE ASSIST · LANE ASSIST · DEN STORE NAVIGATION MED STOR SKÆRM OG JOYSTIK · OPTISK/AKUSTISKE PARKERINGSSENSORER FOR/BAG · BI-XENONLYS MED LED KØRELYS OG FJERNLYSASSISTENT · 18" ALUFÆLGE · SORT S-LINE HIMMEL · NYSERVICERET! · 2 zone klima · fjernb. c.lås · kørecomputer · startspærre · udv. temp. måler · regnsensor · sædevarme · højdejust. forsæde · tågelygter · lygtevasker · splitbagsæde · kopholder · isofix · armlæn · bagagerumsdækken · bluetooth · multifunktionsrat · cd/radio · dæktryksmåler · automatisk start/stop · adaptiv fartpilot · automatisk parkerings system · el-spejle m/varme · 4x el-ruder · automatisk lys · fjernlysassistent · 6 airbags · abs · esp · tagræling · mørktonede ruder i bag · ikke ryger · diesel partikel filter · +++VIGTIG VIGTIG KONTAKT OS PÅ TLF. 51709180/MARTIN@MKBIL.DK INDEN FREMVISNING DA VI KUN HAR ÅBENT EFTER AFTALE. I SOM KUNDE OPNÅR DERMED EN MERE FORBEREDT BETJENING SAMT AT DEN PÅGÆLDENDE BIL ALTID STÅR KLARGJORT OG KLAR TIL PRØVEKØRSEL+++ · +++FORHØR DIG OM VORES FINANSIERINGSTILBUD MED OG UDEN UDBETALING+++ · +++VI KØRER MED ET SUPER LAVT RENTENIVEAU+++ · +++ HUSK VI TAGER GERNE DIN BIL I BYTTE+++.

Motor	Ydelse	Transmission	Mål	Økonomi
Volume: 2,0	Effekt: 143 HK.	Forhjulstræk	Længde: 470 cm.	Tank: 63 l.
Cylinder: 4	Moment: 320	Gear: Automatgear	Bredde: 183 cm.	Km/l: 20,4 l.
Antal ventiler: 16	Topfart: 200 ktm/t.		Højde: 144 cm	Ejeravgift:
	0-100 km/t.: 9,50 sek.		Vægt: 1.650 kg.	DKK 2.330
				Produktionsår:
				-

Finanseringstilbud

Martin Kristensen Biler ApS tilbyder at finansiere denne Audi A4 i samarbejde med **Santander**. Vil du benytte dette tilbud skal du blot nævne det for forhandleren.

Bilens pris: kr. 234.900. Lånetype: Variabel rente. Løbetid: 72 måneder.

Udbetaling	Lånebeløb	Samlede omk.	Samlet beløb	Debitorrente	ÅOP	Ydelse/pr.mdr.
kr. 93.960 (40%)	kr. 140.940	kr. 41.249	kr. 182.189	4,06%	12,33%	kr. 2.733
kr. 70.470 (30%)	kr. 164.430	kr. 45.580	kr. 210.010	4,06%	11,84%	kr. 3.150
kr. 46.980 (20%)	kr. 187.920	kr. 49.906	kr. 237.826	4,06%	11,46%	kr. 3.568